



Indépendance . Proximité . Expérience



diagnostic
expertise
conseil
maîtrise d'œuvre

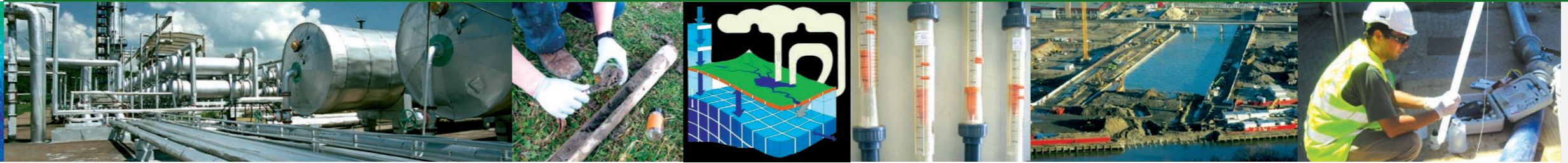
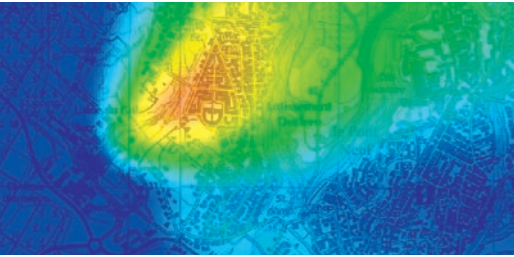


Siège social
6, rue de Lorraine
38130 Echirolles

Tél. 04 76 33 41 54
Fax 04 76 33 42 91

www.sogreah.fr





Sogreah vous offre tout le savoir faire d'une des premières sociétés d'ingénierie française indépendante.

Nos équipes rassemblent des compétences diversifiées

dans les domaines de :

- . l'environnement,
- . la géologie,
- . la chimie,
- . l'hydraulique,
- . la géotechnique,
- . le bâtiment,
- . la voirie et réseaux divers.

Implantés dans votre région, nous bénéficions d'une expérience de conseil auprès des Collectivités, des Industriels et des Services de l'Etat.

Nos engagements forts en terme de qualité, d'hygiène et de sécurité sont validés par le label QUALIPOL.

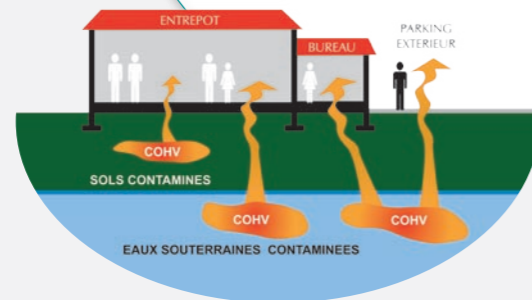


Réhabilitation de sites pollués Plans de gestion

- Bilan coût / avantage
- Conception de projet de dépollution
- Protocoles de gestion des déblais
- Maîtrise d'œuvre des travaux
- Définition des restrictions d'usages et dossiers de servitudes

Evaluation des risques

- Schéma conceptuel
- Modélisation des transferts
- Interprétation de l'état des milieux (IEM)
- Evaluation quantitative des risques sanitaires (EQRS)
- Analyses des risques résiduels (ARR)



Diagnostic de site Caractérisation de l'état des milieux

- Etudes historiques et documentaires
- Prélèvements et analyses des sols, gaz du sol, eaux, sédiments, végétaux, air ambiant
- Définition du fond géochimique local
- Analyses hydrogéologiques
- Synthèse et interprétations des données

Etudes hydrogéologiques

- Synthèse hydrogéologique régionale
- Etude de vulnérabilité
- Traçage
- Modélisation de la migration de polluants
- Evaluation des impacts

Expertise - Conseil - Assistance

- Assistance à maîtrise d'ouvrage (AMO)
- Audit cession / acquisition
- Mesures d'urgence en cas de sinistre
- Assistance lors des démarches réglementaires
- Optimisation des projets de réhabilitation

Conformité réglementaire

- Réglementation ICPE, eau, déchets
- Dossier de cessation d'activités
- Démantèlement et gestion des déchets
- Audit de conformité

Recherche & Développement

- Projets de recherche européens
- Etudes sur modèle réduit
- Outils de modélisation (eaux superficielles, eaux souterraines, air)
- Développement, validation de brevets (HYDRAUFARADAY®)

