

n° 1

Edito

«On ne présente pas Sogreah» déclarait aimablement un ambassadeur de l'Union Européenne dans un pays du Proche-Orient lors d'une mission MEDEF. Compliment agréable mais qui pourrait masquer voire encourager un défaut de communication.

Après tout depuis près de 80 ans, Sogreah n'a-t-elle pas évolué ?

C'est pour mieux faire connaître les visages d'aujourd'hui de cette nouvelle Sogreah, fière d'être l'une des rares sociétés françaises d'ingénierie et de conseil indépendante, que nous vous proposerons chaque trimestre une lettre de quelques pages, que nous espérons aussi digeste qu'instructive, autour d'un éditorial et de trois sujets :

- Focus Pays
- Focus Projet
- Brèves : informations projets et divers

Pour ce premier numéro nous mettons l'accent sur l'Algérie (*Focus Pays*) où Sogreah revient fortement sans jamais en avoir été absente depuis plus de 50 ans. Nous évoquons aussi notre projet de gestion des crues en Pologne (*Focus Projet*) au moment où l'Europe de l'Est est confrontée à un drame qui tend à se développer dans le monde.

Pour notre prochain numéro, derrière un Edito de notre PDG, J. Gaillard, nous parlerons de Chypre et de notre projet de Chongqing en Chine.

Par cette Lettre Internationale, nous souhaitons développer le lien avec nos clients et partenaires ; nous souhaitons aussi susciter votre intérêt et vos réactions. N'hésitez pas à nous contacter.

P.Y. Dartout
Directeur International

Equipe de rédaction :
Françoise Estréguil, Daniela Nedialkova,
Jean-Marc Usseglio, Patrick-Yann Dartout.
lettre.int@sogreah.fr

focus pays Algérie

Sogreah est présente depuis plus de 50 ans en Algérie sans discontinuer, avec plus de 100 projets réalisés dans des domaines très divers : 250 sites de barrages collinaires, aménagements portuaires sur une trentaine de sites, irrigation, agro-pédologie, alimentation en eau et assainissement...

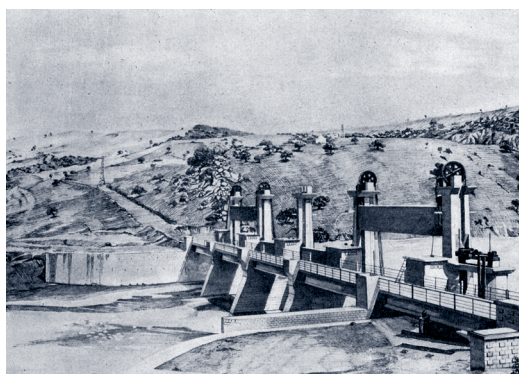
Notre présentation au séminaire Ubifrance à Alger démarrait ainsi avec le transfert d'eau (déjà !) de l'Oued Fodda, en service en 1948

Sogreah en 2001 a pris l'option d'étendre son champ d'activité dans ce pays aux confins de l'Europe et qui, nous l'espérons tous, retrouvera rapidement une prospérité paisible. C'est ainsi qu'elle s'est concentrée sur les principaux enjeux du pays que sont la desserte en eau, l'assainissement et la propreté, les études réglementaires et la planification.

Aujourd'hui ce sont 10 contrats obtenus en 18 mois qui seront menés de front jusqu'en 2004 dans des domaines variés:

- Supervision de la station de pompage de Beni Haroun (180 MW, 23 m³/s)
- Etude de transferts d'eau vers Constantine et plusieurs autres localités dont Koudiat : 6 m³/s, 3 stations de traitement, 12 stations de pompage
- Supervision de l'alimentation en eau d'Annaba: traitement, transfert, pompage
- Assainissement du groupement urbain d'Oran
- Supervision de la station de dessalement de Bredeah (Wilaya d'Oran)
- Etude de tarification de l'eau
- Plan national de l'eau
- Etude d'aménagement intégré de la grande Sebkhra d'Oran
- Etude d'impact du transfert MOA

A court terme, d'autres domaines devraient être concernés comme la gestion des inondations sujet oh combien sensible dans le monde et qui affecte lourdement ce pays, les aménagements portuaires et côtiers pour renouer avec nos anciens projets, l'énergie.



Algérie,
Oued Fodda, 1948, image d'archives

Pour conduire ces projets, Sogreah dispose d'un réseau de partenaires algériens et étrangers de grande valeur et de bureaux de projets à Constantine, Annaba, Oran. En 2003, nul doute que notre développement s'étoffera d'un bureau principal à Alger.

P.Y. Dartout
Directeur International

focus projet Assistance au Maître d'Ouvrage pour le contrôle des risques d'inondations en Pologne

Sogreah a été retenu par l'Institut de Météorologie et de Gestion de l'Eau (IMGW) pour une assistance technique au développement, à l'installation et à la mise en service d'un nouveau système de surveillance et d'alerte pour les risques météorologiques et hydrologiques sur l'ensemble du territoire de la Pologne (système SMOK).

A la suite des graves inondations du bassin de l'Oder en 1997, le gouvernement polonais a bénéficié d'un prêt de 215 Millions d'Euros de la Banque Mondiale pour mettre en œuvre une refonte complète, technique et institutionnelle, de la prévention, de la prévision et de la protection contre les risques hydro-météorologiques (Emergency Flood Recovery Project). La pertinence de ce besoin a été confirmée par les fortes inondations dans le bassin de la Vistule au cours de l'été 2001.

Dans le cadre de ce contrat d'assistance au maître d'ouvrage (4 millions d'Euros, durée 30 mois, prêt de la Banque Mondiale), Sogreah assure notamment la cohérence d'ensemble de la conception du système SMOK, contrôle la pertinence et la qualité de toutes ses composantes (logiciels et matériels) et leur intégration, coordonne les interfaces avec les autres composantes du « Emergency Flood Recovery Project » et s'assure de la cohérence avec les systèmes similaires implantés dans les pays frontaliers. Enfin, Sogreah contribue au renforcement des capacités humaines et institutionnelles des organismes qui prendront en main l'exploitation du système SMOK.

Une équipe permanente est basée à Varsovie auprès de l'IMGW. En plus de ses propres ingénieurs, Sogreah fait intervenir plus de 40 experts internationaux des différentes disciplines concernées (météorologie, hydrologie, télémétrie, télécommunications, conseil en organisation...) venant de l'U.S. National Weather Service, de Sofrecom (France Telecom), de Louis Berger Group et de CIS Polska.

Ce nouveau contrat confirme les compétences de Sogreah dans la conception et la mise en œuvre de systèmes innovants et efficaces de gestion prévisionnelle des risques d'inondations. Sogreah consacre un effort important de développement à ce sujet. Sogreah coordonne notamment le projet de recherche OSIRIS qui associe douze partenaires de cinq pays européens pour le développement, à partir des nouvelles technologies de l'information et de la communication, de méthodes innovantes de gestion des crises hydrologiques et de l'après crise.

Enfin ce projet a permis à Sogreah d'ouvrir un bureau à Varsovie pour développer sa présence en Pologne et dans les pays frontaliers.

J.M. Usseglio
Directeur Branche Conseil

Brèves

Kazakhstan, AEP d'Aralsk

Sogreah a été retenu, en partenariat avec CES, PACE et Kazgiprovodhoz, pour la maîtrise d'œuvre complète d'un projet d'alimentation en eau de la région d'Aralsk, financé par le Fonds du Koweït. Sogreah était déjà intervenu récemment au Kazakhstan pour une étude de faisabilité de la réhabilitation du Syr Daria et du Nord de la Mer d'Aral pour une bonne gestion des ressources en eau. Ce projet comprend une étude des possibilités de dessalement.

Pakistan, Aménagement hydroélectrique de Chashma

Sogreah est entré dans la toute dernière phase (Defect Liability Period) de la maîtrise d'œuvre d'une centrale de basse chute de 184 MW (8 groupe bulbes) sur l'Indus à Chashma, pour le compte de WAPDA.

Le groupement, comprenant la CNR et trois bureaux d'études pakistanais, ACE, NESPAK et MAES, a été chargé de la révision du projet et la supervision complète des travaux. Ce projet, commencé en 1988, a pu être mené à son terme avec succès malgré les aléas successifs de la situation politique et des financements. La centrale est aujourd'hui capable de fonctionner à plein régime. Sogreah intervient aussi, en partenariat, sur la maîtrise d'œuvre du Right Bank Canal, réseau d'irrigation partant de la retenue de Chashma.

France, IGCC Normandie

Sogreah a apporté son assistance à Texaco pendant 9 mois pour le suivi du démarrage de la réalisation d'une centrale de cogénération pour la raffinerie de Gonfreville (246 MW électriques et 300 MW de vapeur pro-

*Inondation de Francfort par l'Oder
Projet Osiris*



*Pakistan,
Aménagement hydroélectrique de Chashma*



cess) réalisée par le consortium Texaco - EDF- TotalFinaElf. Cette centrale est destinée ultérieurement à brûler du gaz de synthèse issu de la gazéification du pétrole brut de la raffinerie.

Iran, Complexe pétrochimique d'Asaluyeh

Sogreah a assisté la société Technip pour la conception du réseau d'eau de refroidissement du complexe pétrochimique d'Asaluyeh (ouvrages de prise et de rejet, évaluation des risques de recirculation et d'impact sur l'environnement) ainsi que pour la consultation et le choix des entreprises. Ce projet s'ajoute au développement important de l'activité «service aux industriels» de Sogreah.

Brèves (suite)

France, Le Havre Port 2000

Port Autonome du Havre a décidé un développement important de ses installations et la construction d'un nouvel avant-port, sur l'estuaire de la Seine Port 2000, destiné à l'accueil de porte conteneurs de nouvelle génération. Après être intervenu fortement sur les études de la minimisation des impacts hydrosédimentaires (modèles physiques et mathématiques) et environnementaux de ce nouvel avant-port, Sogreah intervient aujourd'hui en tant que conseil du maître d'ouvrage et du groupement d'entreprises (pilote par Dredging International et Vinci) dans le cadre d'un contrat de partenariat.

Création de CLI, Core-Loc® International

Sogreah a créé début 2002 la société CLI, en partenariat avec le bureau W.F. Baird & Associates. CLI est chargé de la diffusion du bloc Core-Loc®, bloc en béton très économique pour la protection en monocouche des digues en mer. CLI dispose d'une licence de l'US Army Corps of Engineers pour l'exploitation du brevet Core-Loc® dans la plupart des pays du monde. CLI, dans le cadre de contrats de sous-licences, apporte une assistance technique aux maîtres d'ouvrages, bureaux d'études et entreprises à toutes les phases du projet et développe avec ses partenaires un programme de recherche et de développement des services d'assistance technique.

Contact : cli@coreloc.com
Site Web : www.coreloc.com

Création d'un bureau à Bruxelles

Sogreah a créé en 2001 un bureau permanent à Bruxelles. Ce bureau, qui rassemble un groupe d'experts intervenant sur des projets d'assistance technique à la Commission Européenne pour l'évaluation de ses projets, permet à Sogreah d'être plus présent auprès de l'Union Européenne ainsi que sur le marché belge.

Partenariat Sogreah-Mazars

Sogreah s'est associé à Mazars & Guérard, un des tous premiers groupes internationaux



Le Havre, Port 2000, maquette du laboratoire

d'audit et de conseil (5000 professionnels dans 50 pays) pour proposer une gamme de services complète dans le domaine de l'environnement aux industriels, entreprises et collectivités. Aux compétences techniques de Sogreah, l'association avec Mazars permet d'ajouter des compétences notamment dans la mise en place d'une politique environnementale et de développement durable, l'établissement d'un rapport environnement, la construction d'un système de management environnemental, la réalisation d'audits d'environnement, et en général dans le conseil financier, juridique et fiscal concernant la prise en compte de l'environnement.

Vietnam, alimentation en eau d'Ho-Chi-Minh Ville

Sogreah* poursuit la supervision des travaux d'alimentation en eau d'Ho-Chi-Minh Ville. Le projet démarré en 1996 par une phase d'études de détails devrait être mis en service début 2003. Financé en partie par l'ADB, il permettra de desservir 750 000 m³/jour et comprend adduction, traitement et une composante de drainage.



Thaïlande, Modélisation du barrage de Bang Pakong

Sogreah fournit l'expertise au bureau local PTC dans le cadre d'une modélisation du fonctionnement du barrage de Bang Pakong afin de gérer les intrusion d'eau saline tout en évacuant les pollutions agricoles. Le modèle utilisé est TELEMAT (2001-2002) qui sera remis au client final le Royal Irrigation Department.

Allemagne, société Hauser

La Société Hauser dans le cadre de la cession de l'un de ses sites industriels a confié à Sogreah* une mission de diagnostic sur l'état de la pollution du sol et du sous-sol, comprenant des travaux de reconnaissance.

Cambodge, projet de développement agricole de Stung Chinit

Dans le cadre d'un projet de réhabilitation du périmètre rizicole de Stung Chinit (7 000 ha), Sogreah, en partenariat avec la Société du Canal de Provence, a été chargé de l'appui technique à l'équipe permanente du projet. Cette assistance technique concerne les domaines suivants : formation, création d'associations d'usagers de l'eau, actions de vulgarisation agricole, intensification et diversification des cultures et mise en place de circuits commerciaux.

Tunisie, Protection des ressources marines et côtières du Golfe de Gabès

La préparation d'un dossier de requête de financement auprès du Fonds pour l'Envi-

ronnement mondial (FEM) pour l'identification et la préparation d'un projet de gestion intégrée des ressources biologiques du Golfe de Gabès a été confiée à Sogreah. Cette étude comprend trois phases : diagnostic de la situation actuelle, identification de scénarios et de projets, montage du dossier de requête qui sera présenté par la Banque Mondiale auprès du Conseil du FEM.

Maroc, mise en place d'un partenariat public-privé dans le domaine de l'irrigation

Dans le cadre de l'aménagement du périmètre d'irrigation d'El Guerdane (10 000 ha) et de l'aménagement de la zone centrale de la TTI du Gharb (30 000 ha), le Gouvernement Marocain souhaite mettre en œuvre un partenariat public-privé. L'objectif est de transférer entièrement ou partiellement les responsabilités et obligations liées au financement des investissements et des coûts opérationnels d'une infrastructure d'irrigation à un opérateur privé tout en précisant la répartition des risques entre ce dernier et l'Etat. Dans ce cadre, Sogreah assure une mission de Conseiller technique auprès de la SFI (filiale de la Banque Mondiale) pour confier à un concessionnaire la construction et la gestion des réseaux d'irrigation des deux zones retenues.

Egypte, Valorisation et élimination de la paille de riz dans le delta du Nil

Le brûlage de la paille de riz est une solution peu coûteuse, simple et rapide pour les agriculteurs afin d'éliminer les résidus des cultures dans le cadre de la mise en valeur agricole très intensive du delta du Nil. Malheureusement, ce procédé contribue à la mauvaise qualité de l'air qui affecte gravement la population de l'agglomération du Caire. Notre agence du Caire SOGREAH Middle East a pour mission d'évaluer les filières de recyclage possibles (utilisations agricoles ou industrielles) de réaliser les études de faisabilité et de définir un plan d'actions.

République Dominicaine, Bassin du Rio Yaque del Norte

Les fréquentes inondations dans le bassin du Rio Yaque del Norte (7 035 km²) provoquent de graves pertes économiques dans une région à fort potentiel. Sogreah a en charge les études de la maîtrise des crues qui doivent permettre de fournir une vision globale du problème des inondations en tenant compte des aspects techniques, économiques, environnementaux et institutionnels et de définir un plan d'aménagement permettant d'améliorer la situation.

France, audit du Fond Français pour l'Environnement Mondial

En collaboration avec le Cabinet Mazars, chargé de l'audit financier, Sogreah a réalisé l'audit institutionnel et opérationnel du FFEM. Diverses recommandations quant aux procédures d'instruction et de suivi des projets ont été formulées afin d'améliorer l'efficacité globale de la gestion du Fond.

Pollutec, Lyon

Sogreah sera présent au travers d'un stand sur le salon Pollutec du 26 au 29 novembre 2002

* en partenariat