

**Pays**  
Bulgarie

**Client**  
Municipalité de Targovishté

**Date**  
2007-2008

### Prestations de Sogreah

- Mise en place d'un système d'information pour la surveillance et la gestion des crues

### Contexte

La ville de Targovishté au Nord-Est de la Bulgarie (47 867 habitants) et les 52 villages de sa municipalité ont connu en 2005 trois épisodes de crues de la Vrana et de ses affluents.

La seule crue des 4 et 5 juillet 2005 a principalement touché Targovishté et 9 villages : 700 personnes ont été évacuées dans des écoles, 29 maisons ont été détruites et 132 autres gravement endommagées.

Le coût total des dégâts occasionnés par cette crue a été évalué à 18 millions de Leva, soit environ 9 millions d'euros. Grâce à l'efficacité de la cellule de crise municipale aucune victime n'a été déplorée.

### Descriptif

La problématique liée aux inondations de cette municipalité est le résultat de différents facteurs :

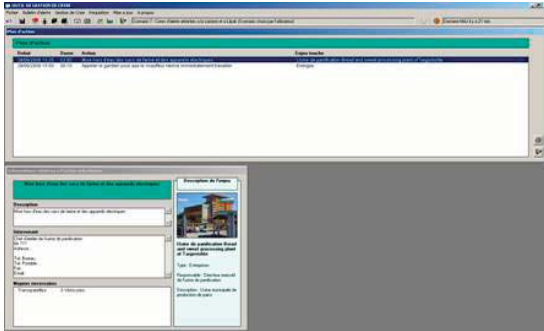
- Un bassin versant vallonné et caractérisé par de fortes pentes du terrain dans une zone à risque d'inondations rapides (crues éclairs) qui sont provoquées par des précipitations intenses et localement concentrées.
- Le manque d'entretien des cours d'eaux et l'obturation des ouvrages par la végétation et des embâcles provoquent des inondations incontrôlées par débordement ou par remontée des eaux dans le réseau d'assainissement.
- L'absence d'observation locale des phénomènes hydrométéorologiques ne permet pas de faire de l'alerte avec une anticipation suffisante et rend la gestion de la crise par la cellule municipale difficile.

Pour pallier à ces difficultés, Sogreah a proposé un FASEP ayant pour but de définir précisément le risque inondation, d'installer un système local de mesure des pluies et débits et d'alerte de crues et de fournir un outil informatique d'aide à la gestion de crise inondation.

A partir des informations temps réel de pluie et de niveau d'eau, l'outil de gestion de crise détermine le scénario de crise, les enjeux potentiellement touchés et les actions de protection et de sauvegarde qui en découlent. Toutes les actions à conduire pour l'ensemble des enjeux potentiellement touchés forment le plan d'action global de gestion de crise.



L'outil de gestion de crise, développé par Sogreah, permet de :



- Gérer la crise en temps réel par :
  - La mise à jour et évaluation du scénario de crise
  - L'édition du plan d'action

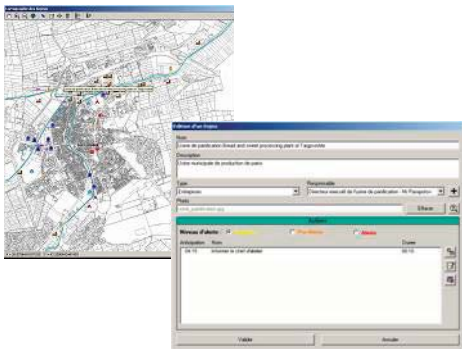
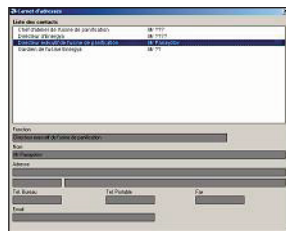


- L'édition de feuilles de route par intervenant ou par enjeu



- L'édition de bulletins d'alerte
- L'édition de formulaires de réquisition

- La consultation du carnet d'adresses



- Mettre à jour, hors crise d'inondation, les informations relatives aux enjeux, actions, moyens humains et matériels à mettre en œuvre :
  - Mise à jour des enjeux (ajouter, supprimer, modifier)
  - Mise à jour du carnet d'adresses
  - Mise à jour des actions associées aux enjeux