



Pays

France (Nièvre)

Client

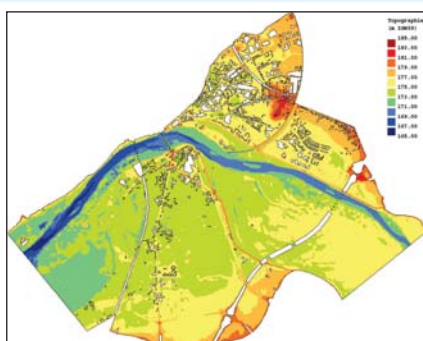
Communauté d'Agglomération de Nevers

Date

2007-2011

Prestations de Sogreah

- ▀ Etude hydrologique de la Nièvre et des affluents secondaires de la Loire
- ▀ Etude hydraulique à l'aide d'une modélisation bidimensionnelle de la Loire dans la traversée de Nevers
- ▀ Recensement des enjeux, analyse de leur vulnérabilité, et croisement avec les aléas hydrauliques
- ▀ Proposition et étude de mesures structurelles et non structurelles visant à réduire le risque d'inondation



Contexte

Une partie significative des communes de l'Agglomération de Nevers est sous la menace des eaux lorsque la Loire, l'Allier et la Nièvre débordent. La crue de décembre 2003 a remis en mémoire les événements plus anciens du 19^{ème} siècle dont les conséquences ont été, en leur temps, bien plus graves. Depuis cette période, la population et les biens exposés ont beaucoup augmenté et les dommages qui résulteraient d'une crue majeure seraient sans commune mesure avec ceux du passé.

Dans ce contexte, l'État a mis en place dès 1994 le Plan Loire Grandeur Nature, plan global d'aménagement de la Loire visant à concilier la sécurité des personnes, la protection de l'environnement et le développement économique.

Les quatre enjeux prioritaires identifiés pour la période 2007-2013 sont les suivants :

- Vivre durablement dans les vallées inondables de la Loire et de ses principaux affluents ;

- Préserver et restaurer le bien commun que sont la ressource en eau, les espaces et les espèces patrimoniales ;
- Mettre en valeur le patrimoine naturel, culturel, touristique et paysager de la Loire et de ses principaux affluents pour un développement durable ;
- Développer et partager une connaissance globale, fondamentale et opérationnelle du fleuve et de son écosystème.



C'est dans cette démarche globale et cohérente que s'inscrit l'Étude Globale du Risque Inondation menée par la Communauté d'Agglomération de Nevers (ADN) sur l'ensemble de son territoire afin de réduire les conséquences d'une crue majeure.

Les objectifs fixés à cette étude portent notamment sur :

- La réduction du risque d'atteinte aux vies humaines,
- La réduction des dommages consécutifs à la crue (dommages directs, mais aussi indirects),
- Le recueil d'informations permettant d'aider les décideurs dans la gestion de crise.

Cette étude a été confiée à un groupement de bureaux d'études : Minéa (mandataire), Sogreah, Hydratec et Asconit.

Déroulement de l'étude

L'étude comporte 3 phases, dont le déroulement s'échelonne de 2007 à 2010.

Phase 1 : Diagnostic du risque inondation et analyse de la vulnérabilité de l'Agglomération de Nevers

- Analyse de l'aléa hydraulique pour 10 scénarii distincts : mécanismes d'inondation, typologie des crues, cartographie des hauteurs d'eau, des vitesses d'écoulement et de l'aléa résultant.

Cette analyse résulte principalement de l'exploitation conjointe d'un modèle global 1D à casiers (mis en oeuvre par Hydratec) et d'un modèle détaillé 2D (mis en oeuvre par Sogreah).

- Recensement des enjeux humains, sociaux, environnementaux, économiques et évaluation de leur niveau de vulnérabilité.

Cette double analyse permettra d'évaluer le risque inondation à l'échelle du territoire de l'agglomération.

Phase 2 : Proposition de mesures visant à réduire le risque inondation

- Etude à l'aide des modèles de plusieurs mesures structurelles visant à réduire l'aléa hydraulique : entretien et restauration du lit, amélioration du débouché hydraulique du pont routier, implantation de déversoirs de sécurité, création d'un chenal de décharge des écoulements, ralentissement dynamique à l'amont de Nevers, etc.
- Etude de mesures non structurelles visant à réduire la vulnérabilité des enjeux : information préventive, diagnostics de vulnérabilité, organisation de l'alerte, de la préparation de crise et du retour à la normale, etc.

- Mission d'aide à la décision sur la base d'une analyse multicritères. Cette mission doit permettre au Maître d'Ouvrage d'aboutir à une prise de décision quant aux mesures à intégrer dans la stratégie globale de réduction du risque inondation dû aux crues de la Loire et de l'Allier, sur le territoire de l'Agglomération de Nevers.

Phase 3 : Elaboration du Document Stratégique Global de réduction du risque inondation

- Explication de la démarche stratégique : hiérarchisation et planification des actions, partenariats, montages financiers, etc.
- Présentation détaillée du programme d'actions retenu et des modalités de mise en oeuvre : description, objectifs, coûts et bénéfices, impacts, contraintes administratives et réglementaires, études complémentaires, partenariats, etc. Ce programme d'actions couvre tous les domaines : environnement, développement économique, urbanisme, aménagement du territoire, sociologie, population et solidarité.
- Elaboration d'un document de communication à destination du grand public.