



Le Dollerbaechlein en amont

### Pays

France (Haut-Rhin)

### Client

SIVU du Dollerbaechlein

### Date

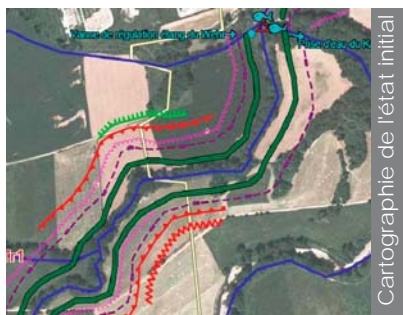
2007-2008

### Prestations de Sogreah

- Analyse globale du secteur d'étude (morphologie, typologie du cours d'eau, droits d'eau, enjeux (castor, pêche, besoin en eau, ...))
- Enquêtes fines de terrain
- Diagnostic de la qualité physique du Dollerbaechlein (description détaillée des différents compartiments : lit mineur - berge - lit majeur)
- Diagnostic des ouvrages et des dysfonctionnements (travaux de recalibrage et de rectification)
- Définition d'un programme de restauration et de renaturation global, chiffré et hiérarchisé



Le Dollerbaechlein en aval



Cartographie de l'état initial

### Contexte

Le Dollerbaechlein est à l'origine un canal artificiel mais sur lequel un certain équilibre biologique s'est installé.

### Objectif

L'objectif de la mission a été d'établir un bilan du fonctionnement et de l'état global

du cours d'eau afin d'orienter les aménagements permettant de :

- Diversifier les habitats et restaurer les milieux aquatiques associés ;
- Restaurer la continuité biologique du Dollerbaechlein.

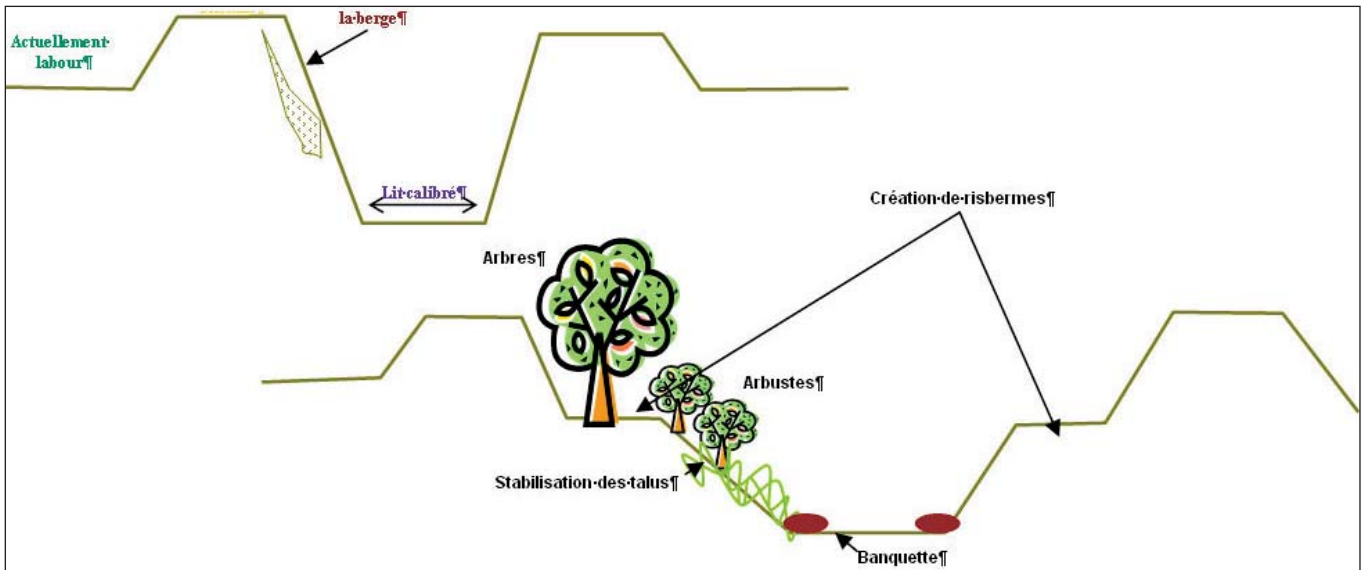
A l'issue de l'étude nous avons proposé des mesures ambitieuses de renaturation et restauration :

- Suppression de cunettes béton et reméandrage du Dollerbaechlein ;

- Restauration du secteur du Wehr (en prenant en compte les enjeux : nécessité de rétablir un continuum fluvial, pêcheurs, ...) ;
- Recentrage des écoulements en étiage sur les secteurs sur-calibrés ;
- Diversification des habitats du lit et des berges en contexte urbain ;
- Gestion des formations végétales riveraines (entretien, plantations, ...).



## Schéma de Principe de restauration de berges endiguées



## Schéma de Principe de restauration de fonctionnement du Wehr

