

Centrale Thermique à Gaz de 1200 MW

Etude d'Impact Environnemental



Pays

Algérie

Client

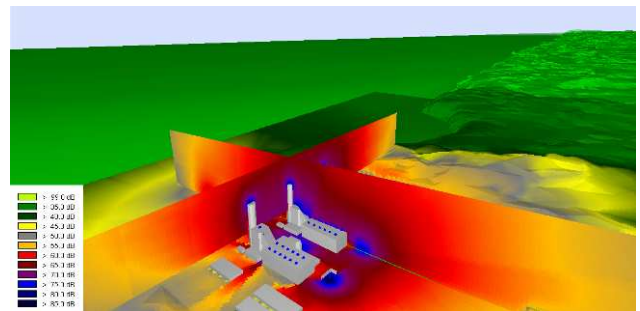
IBERDROLA

Date

2008

Prestations Sogreah Magelis

- ▶ Etude d'Impact Environnemental
- ▶ Modélisation atmosphérique des rejets et EQRS
- ▶ Modélisation acoustique
- ▶ Plan de gestion et de suivi environnemental
- ▶ Plan de gestion des déchets
- ▶ Plan de restauration de l'environnement



Dans le cadre d'un projet de construction d'une centrale thermique à gaz de 1200 MW sur le site de Koudiet Eddraouch (côte Est Algérienne), Sogreah Magelis a réalisé une étude environnementale pour la société Iberdrola. La production et la commercialisation de l'énergie électrique seront assurées par la société SKD.

L'étude comporte différents volets : l'étude des exigences réglementaires algériennes, l'analyse de l'état initial du site, l'étude d'impact environnemental (EIE), le plan de suivi et de gestion de l'environnement, le plan de

gestion des déchets et le plan de restauration de l'environnement. Pour l'analyse de l'Etat Initial, Sogreah Magelis a réalisé une étude approfondie des écosystèmes, des sols et des aspects socio-économiques de la région du projet.



Les impacts ont été évalués pour les phases de construction et de production, avec la réalisation de modélisations :

- ▶ Dispersion des émissions atmosphériques
- ▶ Contributions acoustiques

Des mesures concrètes de protection de l'environnement ont été proposées pour l'alimentation en eau, les rejets liquides, les émissions atmosphériques, les déchets solides, le bruit, les écosystèmes, les aspects socio-économiques, etc.

Le plan de gestion et de suivi de l'environnement a été rédigé de manière à servir de guide pratique et de méthodologie pour la surveillance et le contrôle des mesures proposées dans l'EIE.

L'EIE est conforme à la législation Algérienne et aux standards internationaux.