

Basse-Pointe - Décharge "Le Poteau"

Mise en conformité et réhabilitation



Pays

France (Martinique)

Client

Communauté
de Communes
du Nord de la Martinique

Date

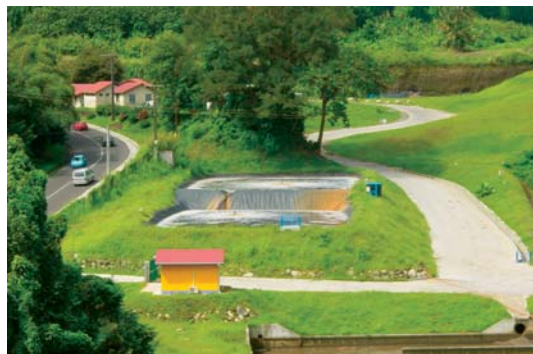
2002-2006

Montant des travaux

10 M€ HT

Prestations de Sogreah

- ▶ Maîtrise d'oeuvre complète
- ▶ Dimensionnement des réseaux de collecte
- ▶ Conception des systèmes de traitement des biogaz et lixiviats
- ▶ Aménagement paysager
- ▶ Assistance à l'exploitant



Contexte

La consultation lancée par la Communauté de Communes du Nord de la Martinique porte sur une mission de maîtrise d'œuvre pour la mise en conformité et la réhabilitation de la décharge "Le Poteau" à Basse-Pointe. Il s'agit d'étudier la conception de la poursuite de l'exploitation jusqu'en 2012 pour un volume de 100 000 m³ environ, tout en visant à l'échéance une réhabilitation globale du site.

Déroulement du projet

- ◆ Aménagements généraux, clôtures, écrans visuels, signalisation et accès pour les camions (circulation, manœuvres, pesée et déchargement des déchets).
- ◆ Réseau de pistes de desserte du site au-delà des zones accessibles par les camions d'apport et plate-forme pour effectuer le tri éventuel des déchets excavés.
- ◆ Aménagements et équipements spéciaux pour la réalisation du casier permettant l'exploitation pour 10 ans (préparation du terrain, imperméabilisation, drainage, remplissage, couverture), aménagements permettant la réhabilitation des casiers fermés définitivement.
- ◆ Ouvrages de collecte et stockage des lixiviats récupérés à la base des déchets.
- ◆ Assistance à l'exploitant à la mise en service du casier d'extension.

2730029/GNB/JME/1009