

Pays

France (Loire Atlantique)

Client

Commune de TRIGNAC
 Personne à contacter : M. LAUNAY

Date

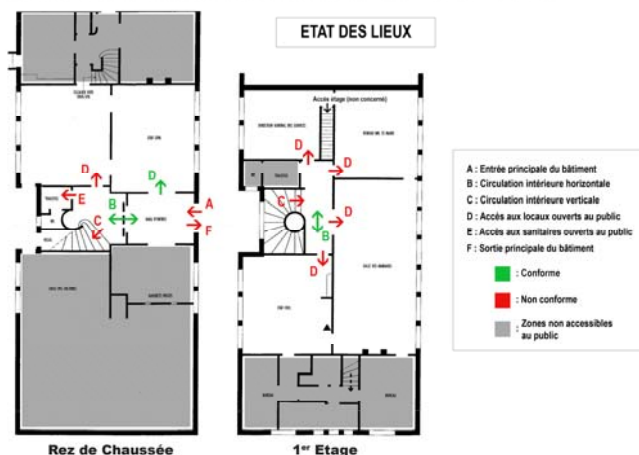
2008

Montant des travaux

1,1 M€

Prestations de Sogreah

- Diagnostic, propositions d'améliorations et enveloppes financières travaux



Objectifs

Réalisation du diagnostic d'accessibilité au public des voiries et bâtiments communaux de type ERP (5^{ème}, 4^{ème} et 3^{ème} catégorie) dans le cadre de la loi sur l'égalité des chances du 11 février 2005 comprenant :

- Les états des lieux de 20 km de voiries, de 40 bâtiments publics et de leurs accès, pour le listage exhaustif des non conformités à tous types de handicaps,
- Les préconisations de travaux à mettre en œuvre pour les levées des non conformités,

- Les évaluations financières de travaux à réaliser à échéance janvier 2015 pour 6 km prioritaires et les bâtiments.

Déroulement du diagnostic

- Définition du périmètre d'étude, différenciation ERP/Code du travail pour les 5 sites,
- Réunions de mise au point et de restitution avec les groupes d'usage et les associations de personnes handicapées,

Visites des sites, contrôles, photos, relevés sur plans fournis par les chefs d'établissements et les services techniques de la Mairie,

- Report des informations sur référentiel SOGREAH

Documents de restitution

- Référentiel SOGREAH regroupant les non conformités, les préconisations et les évaluations,
- Carnet de plans et photos pour les localisations des non conformités et préconisations.